

～先天性風しん症候群の発生を予防するために～

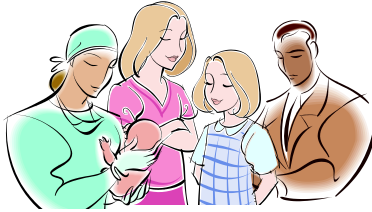
風しん 抗体検査 実施中

風しん抗体検査を 無料で実施しています

妊婦、とくに妊娠初期の女性が風しんにかかると、生まれてくる赤ちゃんにも感染し「先天性風しん症候群」という病気にかかってしまうことがあります。

風しんの予防には、ワクチンを接種し、風しんに対する免疫を獲とくすることが有効です。風しんに対する十分な免疫があるかどうかは、抗体検査で確認することができます。

赤ちゃんが生まれつきの病気にならないよう家族みんなで風しん抗体検査を受け、免疫がない場合は予防接種を受けることをご検討ください。



日本一の健康長寿県構想

Point

風しんは、今は成人に多い病気で、特に10代後半から50代前半の男性、10代後半から30代前半の女性が多く発病しています

Point

特に昭和54年4月2日から平成7年4月1日生まれの男女は予防接種の接種率が低く、昭和54年4月1日以前生まれの男性は子どもの頃に予防接種を受けるチャンスがありませんでした

Point

風しんの予防接種を希望する場合は、まずは抗体検査を受け、抗体価が低い場合に、はしか(麻しん)も一緒に予防できる麻しん風しん混合(MR)ワクチンでうけることをお勧めします

●医療機関での風しん抗体検査無料実施について


- ・対象者 高知県内に住所を有する者で検査を希望する以下の者。
(ただし、過去に風しん抗体検査を受けたことがある者、明らかに風しんの予防接種歴がある者若しくは検査で確定診断を受けた風しんの既往歴がある者を除く。)
 1. 妊娠を希望する女性
 2. 妊娠を希望する女性または風しんの抗体価が低い妊婦の配偶者などの同居者
(生活空間を同一にする頻度が高い者。婚姻の届出をしていないが、事実上婚姻関係と同様の事情にある者を含む。)
- ・実施時期 **平成26年4月1日から平成27年1月31日まで**
- ・実施場所 高知県及び高知市から委託を受けた医療機関
(医療機関名は県のホームページでご確認ください。)
- ・検査費用 無料
- ・検査受付 実施医療機関ごとに異なりますので、受診を希望する医療機関に事前にお問い合わせください。
- ・持参品 住所を証明する書類(運転免許証、健康保険被保険者証等)
- ・検査結果 検査後、1～2週間後に郵送もしくは再来院にてお知らせいたします。
(受診時に郵送か来院か希望する方法をお知らせください)

※注意 風しんの予防接種への助成ではありません。お住まいの市町村によっては、予防接種への助成を行っている場合がありますので、市町村役場でご確認ください。

風しんについてのお問い合わせ先

安芸福祉保健所 TEL0887-34-3175
中央東福祉保健所 TEL0887-53-3171
中央西福祉保健所 TEL0889-22-1240

須崎福祉保健所 TEL0889-42-1999
幡多福祉保健所 TEL0880-35-5979
高知市保健所 TEL088-822-0577

 **高知県** 健康政策部健康対策課
TEL. 088-823-9677

詳細な情報は県ホームページをご覧ください。

高知県 風しん

検索